



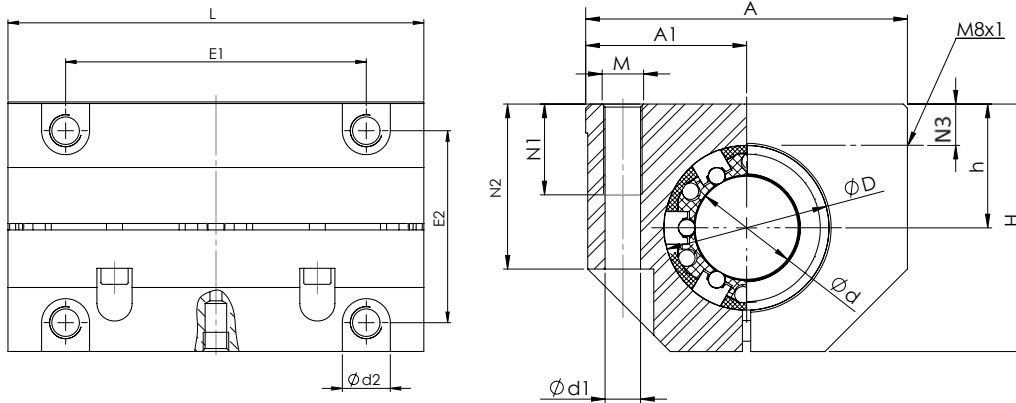
# Lineargehäuse-Einheit

Tandem geschlossen, einstellbar

SMTGE

## Linear housing unit

Tandem closed, adjustable

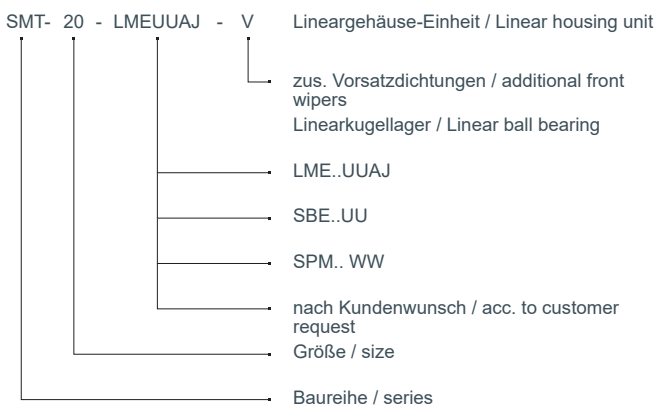


Abmessungen  
Dimensions (mm)

Gewicht  
Weight

Type	Ø d	Ø D	H	h +0,01 -0,02	A	A1 ±0,02	L	E1 ±0,15	E2 ±0,15	N1	N2	N3	Ød1	Ød2	M	Gew kg
SMTGE-08	8	16	28	13	35	17,5	62	50	25	11	19,5	8	4,2	8	M5	0,15
SMTGE-12	12	22	35	18	43	21,5	76	56	32	11	25	10	4,2	8	M5	0,27
SMTGE-16	16	26	42	22	53	26,5	84	64	40	13	30	12	5,2	10	M6	0,41
SMTGE-20	20	32	50	25	60	30	104	76	45	18	34	13	6,8	11	M8	0,72
SMTGE-25	25	40	60	30	78	39	130	94	60	22	40	15	8,6	15	M10	1,35
SMTGE-30	30	47	70	35	87	43,5	152	106	68	22	48	16	8,6	15	M10	2,01
SMTGE-40	40	62	90	45	108	54	176	124	86	26	60	20	10,3	18	M12	3,67
SMTGE-50	50	79	105	50	132	66	224	160	108	34	49	20	14	20	M16	4,7

Bestellbeispiel / Ordering designation



- Befestigungsschrauben DIN 912-8.8, Federring DIN 7980
- Befestigung des Lagers im Gehäuse mit Sicherungsringen nach DIN 472
- Gewichtsangabe mit Linearkugellager
- Tragzahlen nach Spezifikation des Linearkugellagers
- Schmierbohrung M8x1
- Produkt kann vom Bild / Zeichnungsdarstellung etwas abweichen
- fixing screws acc. DIN 912-8.8, spring washers acc. DIN 7980
- bearing fixing in the housing by circlips acc. DIN 472
- weight including linear ball bearing
- load ratings according to the specification of the linear ball bearing
- lubrication bore M8x1
- product may slightly vary from the photo / drawing shape