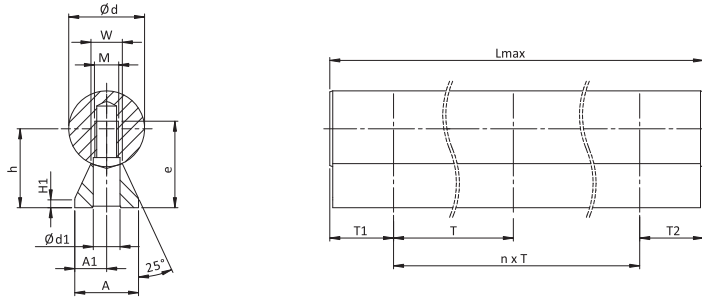


Tragschienen
Niedrige Ausführung

Shaft support rail units
Thin series

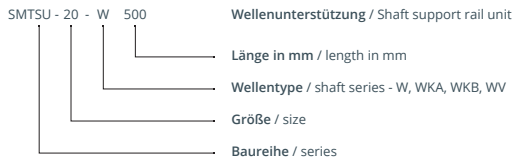


Abmessungen
Dimensions (mm)

Type	Ød	h ±0,15	H1	A	A1	W	M	Ød1	e	T	Gew kg/m
SMTSU-12	12	14,5	3	11	6,0	5,4	M4	4,5	15,5	75	0,21
SMTSU-16	16	18	3	14	7,0	7,0	M5	5,5	16,0	75	0,31
SMTSU-20	20	22	3	17	8,5	8,1	M6	6,6	20,0	75	0,45
SMTSU-25	25	26	3	21	10,5	10,3	M8	9,0	25,0	75	0,59
SMTSU-30	30	30	3	23	11,5	11,0	M10	11,0	30,0	100	0,74
SMTSU-40	40	39	4	30	15,0	15,0	M12	13,5	38,0	100	1,26

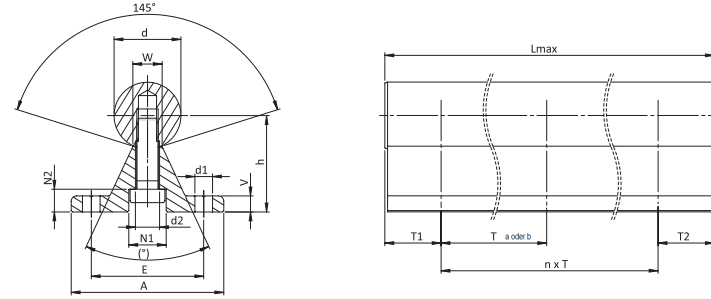
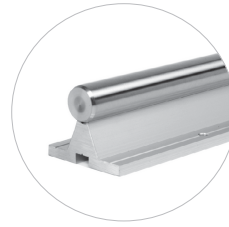
Gewicht
Weight

Bestellbeispiel / Ordering designation



- Gewicht ohne Welle
- der Wellenunterstützung kann je nach Tragschienenlänge aus mehreren Teilstücken zusammengesetzt sein
- T1/T2min = 20 mm
- Maximale einteilige Länge Wellenunterstützung: 4000 mm +7
- weight without shaft
- depending on the length of the support shaft rail unit, the rail may be composed of several individual sections
- Max. single length of support: 4000 mm +7

Shaft support rail units

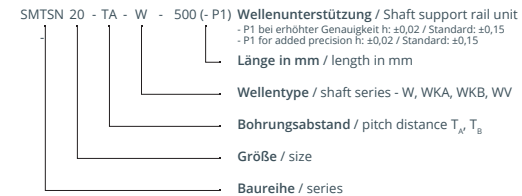


Abmessungen
Dimensions (mm)

Type	Ød	A	h ±0,15	V	N1	N2	Ød1	Ød2	W	(O)	E	T _a	T _b	Gew kg/m
SMTSN-12	12	40	22	5	8,0	5,0	4,5	4,5	5,8	50	29	75	120	0,75
SMTSN-16	16	45	26	5	9,5	6,0	5,5	5,5	7,0	50	33	100	150	0,92
SMTSN-20	20	52	32	6	11,0	6,5	6,6	6,6	8,3	50	37	100	150	1,33
SMTSN-25	25	57	36	6	14,0	8,5	6,6	9,0	10,8	50	42	120	200	1,52
SMTSN-30	30	69	42	7	17,0	10,5	9,0	11,0	11,0	50	51	150	200	1,92
SMTSN-40	40	73	50	8	17,0	10,5	9,0	11,0	15,0	50	55	200	300	2,64
SMTSN-50	50	84	60	9	19,0	12,5	11,0	13,0	19,0	46	63	200	300	3,55

Gewicht
Weight

Bestellbeispiel / Ordering designation



- Gewicht ohne Welle
- die Wellenunterstützung ist je nach Tragschienenlänge aus mehreren Teilstücken zusammengesetzt
- T1/T2min = 20 mm
- Maximale einteilige Länge Wellenunterstützung: 600 mm -0,5 / -1,5 bei P1 (±0,02) 4250 mm +7 bei Standard (±0,15)
- weight without shaft
- depending on the length of the shaft support rail unit, the rail is composed of several individual sections
- Max. single length of support: 600 mm -0,5 / -1,5 for P1 (±0,02) 4250 mm +7 for standard (±0,15)