

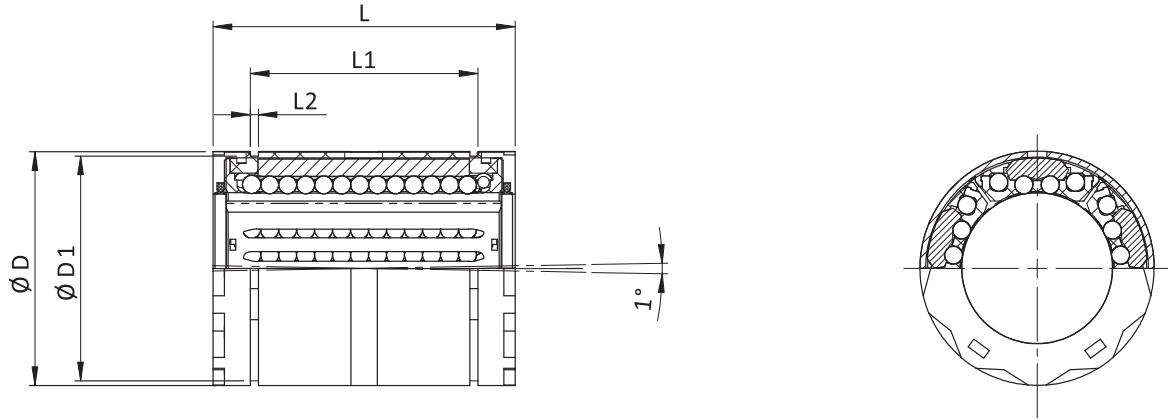


# Linear-Kugellager mit Fluchtungsfehlerausgleich

Hohe Tragzahl, geschlossen und offen

SSEM

Linear ball bearing with self-alignment  
High load capacity, closed and open type



Abmessungen  
Dimensions (mm)

Tragzahlen  
Load capacity

Gewicht  
Weight

Type	Ød	ØD	L	L1	L2	W	(°)	G	dyn. C N	stat. C <sub>0</sub> N	Gew kg
SSEM16	16	26	36	24,6	1,3	9,0	70	0	2200	2400	0,03
SSEM20	20	32	45	31,2	1,6	10,0	50	0	4000	4400	0,07
SSEM25	25	40	58	43,7	1,85	12,5	60	1,5	6700	7300	0,13
SSEM30	30	47	68	51,7	1,85	13,7	55	2,0	8300	9100	0,21
SSEM40	40	62	80	60,3	2,15	19,0	54	1,5	13700	15000	0,39

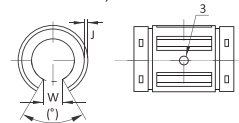
Bestellbeispiel / Ordering designation

SSEM 20 - OPN - WW

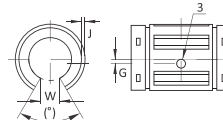


- die Tragzahlen gelten nur bei Einsatz von gehärteten (min. 670 HV) und geschliffenen Wellenlaufbahnen
- the load capacities are valid only if hardened (min. 670 HV) and ground shaft raceways are used

SSEM16-OPN, SSEM20-OPN



SSEM25-OPN



SSEM30-OPN, SSEM40-OPN

