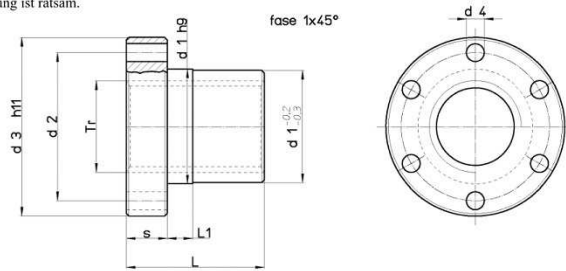


Trapezgewindemutter Typ FEU - Flanschmutter aus Bronze

Werkstoff: EN 1982 Cu Sn7 Zn4 Pb7-C - CC493K

Flanschmutter aus Bronze; dank der guten Verschleiss-Eigenschaften besonders geeignet für Dauerbetrieb. Eine gute Schmierung ist ratsam.



Kode für rechte Mutter	Durchmesser x Steigung	Anzahl Gänge	d1 mm	d2 mm	d3 mm	d4 mm	L mm	L1 mm	S mm	Anzahl Befestigungsschrauben	Befestigungsschrauben (class 8.8)	Gewicht kg/jede	A1 mm ² (1)
FEU 10 T R	Tr 10x2	1	25	34	42	5	25	6	10	6	M4	0,164	353
FEU 12 A R	Tr 12x3	1	28	38	48	6	35	8	12	6	M5	0,271	577
FEU 16 A R	Tr 16x4	1	28	38	48	6	35	8	12	6	M5	0,248	770
FEU 20 A R	Tr 20x4	1	32	45	55	6,5	44	8	12	6	M6	0,353	1244
FEU 24 A R	Tr 24x5	1	32	45	55	6,5	44	8	12	6	M6	0,308	1486
FEU 30 A R	Tr 30x6	1	38	50	62	6,5	46	8	14	6	M6	0,425	1951
FEU 36 A R	Tr 36x6	1	45	58	70	6,5	54	10	16	6	M6	0,625	2800
FEU 40 A R	Tr 40x7	1	63	78	95	8,5	66	12	16	6	M8	1,706	3784

(1) Volle Auflagefläche der Zähne zwischen Spindel und Mutter rechtwinklig zur Achse.