

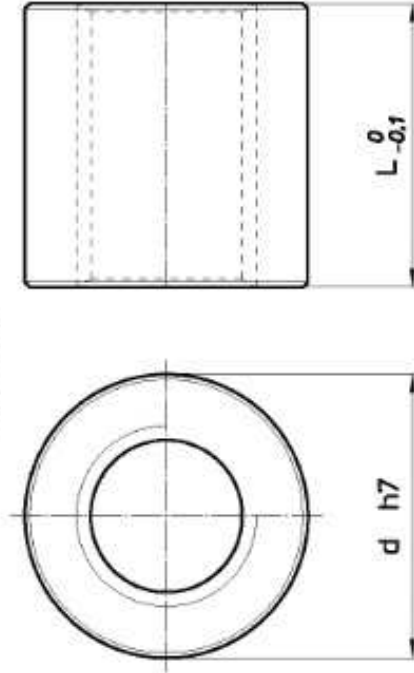
# Trapezgewindemutter Typ HBD - zylindrisch aus Bronze

Werkstoff: EN 1982 Cu Sn7 Zn4

Pb7-C – CC493K

Zylindrische Bronzemutter, geeignet für Bewegungsantriebe mit mässiger Belastung im Vergleich zu den Typen FXN, HDL und HAL. Eine gute Schmierung ist ratsam.

fase 1x45°



Kode für rechte Mutter	Durchmesser x Steigung	Anzahl Gänge	d mm	L mm	Gewicht kg/jede	At mm <sup>2</sup> (1)
HBD 10	Tr 10x2	1	22	20	0,058	282
HBD 12	Tr 12x3	1	26	24	0,094	396
HBD 16	Tr 16x4	1	36	32	0,245	704
HBD 20	Tr 20x4	1	45	40	0,476	1130
HBD 24	Tr 24x5	1	50	48	0,680	1620
HBD 30	Tr 30x6	1	60	60	1,195	2544
HBD 36	Tr 36x6	1	75	72	2,232	3732
HBD 40	Tr 40x7	1	80	80	2,823	4587