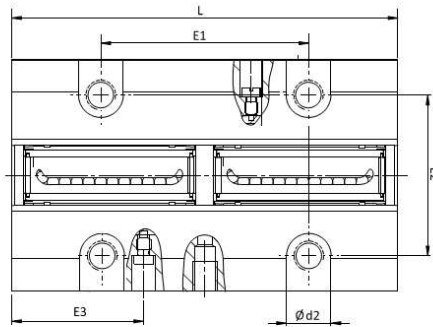
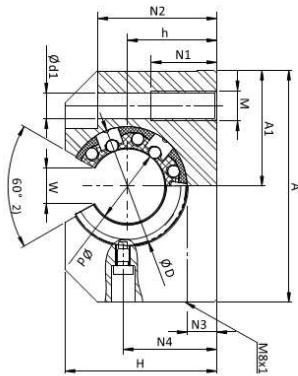


# Lineargehäuse-Einheit Tandem offen, 4 Befestigungsbohrungen

SMTGOI

Linear housing unit  
Tandem open, Four fixing bores



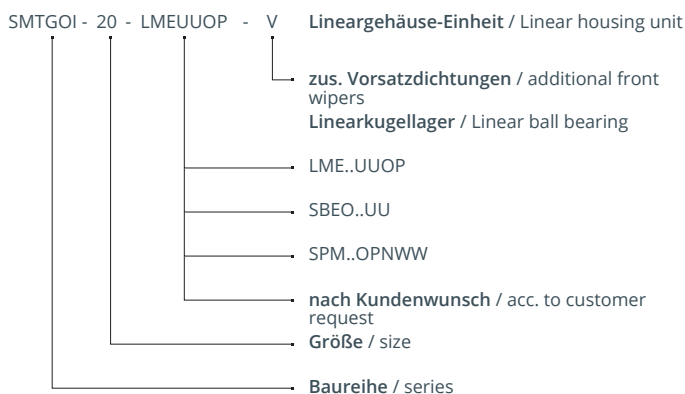
## Abmessungen

Dimensions (mm)

Gewicht  
Weight

Type	Ød	ØD	H	h +0,01 -0,02	A	A1 ±0,02	L	E1 ±0,15	E2 ±0,15	E3 ±0,20	N1	N2	N4	Ød1	Ød2	M	W 1)	Gew kg
<a href="#">SMTGOI-12</a>	12	22	28	18	43	21,5	76	56	32	19,5	11	16,5	16,7	4,2	8	M5	7,5	0,22
<a href="#">SMTGOI-16</a>	16	26	35	22	53	26,5	84	64	40	21,5	13	21	22	5,2	10	M6	10	0,34
<a href="#">SMTGOI-20</a>	20	32	42	25	60	30	104	76	45	27	18	24	25	6,8	11	M8	10	0,62
<a href="#">SMTGOI-25</a>	25	40	51	30	78	39	130	94	60	33,5	22	29	31,5	8,6	15	M10	12,5	1,17
<a href="#">SMTGOI-30</a>	30	47	60	35	87	43,5	152	106	68	39,5	22	34	33	8,6	15	M10	12,5	1,68
<a href="#">SMTGOI-40</a>	40	62	77	45	108	54	176	124	86	45,5	26	44	43,5	10,3	18	M12	16,8	3,15
<a href="#">SMTGOI-50</a>	50	75	88	50	132	66	224	160	108	56,5	34	49	47,5	14	20	M16	21	3,90

## Bestellbeispiel / Ordering designation



- Befestigungsschrauben DIN 912-8.8, Federring DIN 7980
- Befestigung des Lagers im Gehäuse mit Fixierschraube
- Gewichtsangabe mit Linearkugellager
- Tragzahlen nach Spezifikation des Linearkugellagers
- Schmierbohrung M8x1
- Produkt kann vom Bild / Zeichnungsdarstellung etwas abweichen
- 1) Werte der Baureihe LME..UUOP
- 2) Winkel des Gehäuses; Winkel des verwendeten Linearkugellagers beachten

- fixing screws acc. DIN 912-8.8, spring washers acc. DIN 7980
- bearing fixing in the housing by fixing screw
- weight including linear ball bearing
- load ratings according to the specification of the linear ball bearing
- lubrication bore M8x1
- product may slightly vary from the photo / drawing shape
- 1) values of series LME..UUOP
- 2) angle of the housing; angle of the used linear ball bearing to be considered