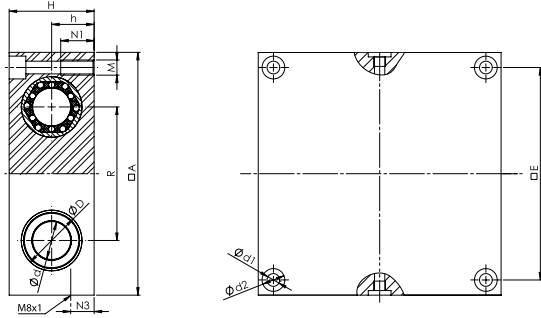


Lineargehäuse-Einheit  
Quattro geschlossen

Linear housing unit  
Quattro Closed

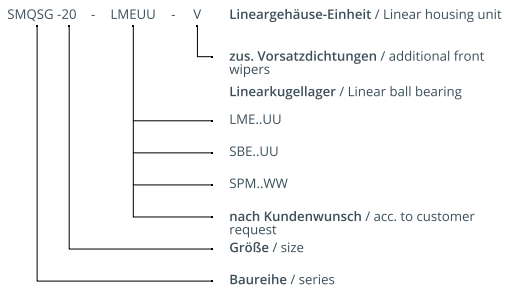


**Abmessungen**  
Dimensions (mm)

Type	Ød	ØD	H	h ±0,02	A	R ±0,02	E	N1	N3	Ød1	Ød2	M	Gew kg
SMQSG-08	8	16	23	11,5	65	32	55	11	19,5	4,2	8	M5	0,18
SMQSG-12	12	22	32	16	85	42	73	13	27	5,2	10	M6	0,45
SMQSG-16	16	26	36	18	100	54	88	13	31	5,2	10	M6	0,63
SMQSG-20	20	32	46	23	130	72	115	18	39	6,8	11	M8	1,45
SMQSG-25	25	40	56	28	160	88	140	22	48	8,6	15	M10	2,65
SMQSG-30	30	47	64	32	180	96	158	26	55	10,3	18	M12	3,7
SMQSG-40	40	62	80	40	230	122	202	34	71	14	20	M16	7,3
SMQSG-50	50	75	96	48	280	152	250	34	86	14	20	M16	13

**Gewicht**  
Weight

**Bestellbeispiel / Ordering designation**

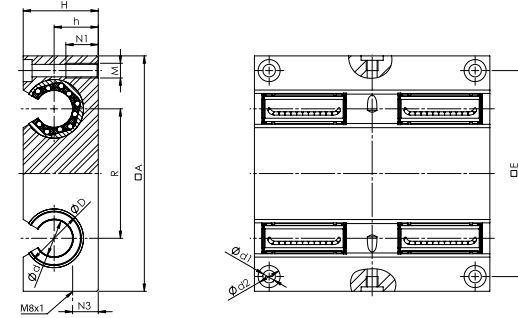


- Befestigungsschrauben DIN 912-8.8, Federring DIN 7980
- Befestigung des Lagers im Gehäuse mit Sicherungsringen nach DIN 472
- Gewichtsangabe mit Linearkugellager
- Tragzahlen nach Spezifikation des Linearkugellagers
- Schmierbohrung M8x1
- Produkt kann vom Bild / Zeichnungsdarstellung etwas abweichen
- fixing screws acc. DIN 912-8.8, spring washers acc. DIN 7980
- bearing fixing in the housing by circlips acc. DIN 472
- weight including linear ball bearing
- load ratings according to the specification of the linear ball bearing
- lubrication bore M8x1
- product may slightly vary from the photo / drawing shape



Lineargehäuse-Einheit  
Quattro offen

Linear housing unit  
Quattro open

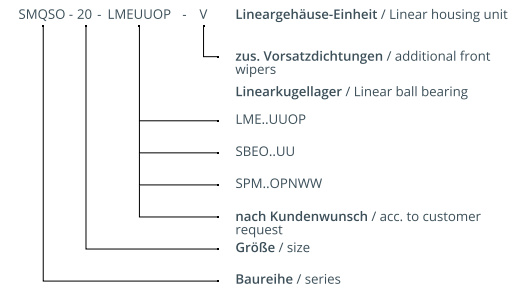


**Abmessungen**  
Dimensions (mm)

Type	Ød	ØD	H	h ±0,02	A	R ±0,02	E	N1	N3	Ød1	Ød2	M	Gew kg
SMQSO-12	12	22	30	18	85	42	73	13	27	5,2	10	M6	0,35
SMQSO-16	16	26	35	22	100	54	88	13	31	5,2	10	M6	0,6
SMQSO-20	20	32	42	25	130	72	115	18	39	6,8	11	M8	1,25
SMQSO-25	25	40	51	30	160	88	140	22	48	8,6	15	M10	2,2
SMQSO-30	30	47	60	35	180	96	158	26	55	10,3	18	M12	3,2
SMQSO-40	40	62	77	45	230	122	202	34	71	14	20	M16	6,75
SMQSO-50	50	75	93	55	280	152	250	34	86	14	20	M16	12,4

**Gewicht**  
Weight

**Bestellbeispiel / Ordering designation**



- Befestigungsschrauben DIN 912-8.8, Federring DIN 7980
- Befestigung des Lagers im Gehäuse mit Fixierschraube
- Gewichtsangabe mit Linearkugellager
- Tragzahlen nach Spezifikation des Linearkugellagers
- Schmierbohrung M8x1
- Produkt kann vom Bild / Zeichnungsdarstellung etwas abweichen
- 1) Werte der Baureihe LME..UUOP
- 2) Winkel des Gehäuses; Winkel des verwendeten Linearkugellagers beachten
- fixing screws acc. DIN 912-8.8, spring washers acc. DIN 7980
- bearing fixing in the housing by fixing screw
- weight including linear ball bearing
- load ratings according to the specification of the linear ball bearing
- lubrication bore M8x1
- product may slightly vary from the photo / drawing shape
- 1) values of series LME..UUOP
- 2) angle of the housing; angle of the used linear ball bearing to be considered